

# THERMOCONTROL

TC GAT710 | Inteligentná brána ZigBee



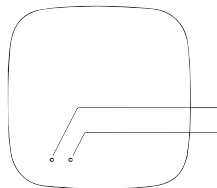
## Návod na použitie

Distribútor pre SK:  
Thermo-control SK s.r.o.  
Stará Vajnorská 37  
831 04 Bratislava

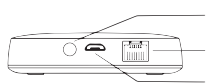
[www.thermo-control.sk](http://www.thermo-control.sk)

### Úvod

Inteligentná brána TC GAT710 je riadiacim centrom zariadení v sieti ZigBee. Brána slúži ako prostriedok medzi aplikáciou Tuya a jednotlivými prvkami inteligentnej domácnosti ZigBee. S internetom komunikuje pomocou sieťového kábla. So zvyškom domácnosti je inteligentná brána prepojená prostredníctvom komunikačného protokolu ZigBee 3.0. Brána spolupracuje s internetovými smerovačmi podporujúcimi Wi-Fi siete vo frekvenčnom pásme 2,4 GHz.



Indikátor stavu ZigBee siete  
Indikátor stavu internetu



Tlačidlo RESET  
Sieťový konektor RJ45  
Napájanie

### Technické parametre

Napájanie	DC5V 1A
Prevádzková teplota	-10 °C – 55 °C
Prevádzková vlhkosť	10 % – 90 % RH (bez kondenzácie)
Bezdrôtové pripojenie	ZigBee

### ⚠ Upozornenie!

Pred použitím produktu si pozorne prečítajte návod.

### Bezpečnosť

Používajte v súlade s platnými miestnymi predpismi a normami, ktoré platia v danom štáte aj na území EÚ. Zariadenie používajte v súlade s jeho určením, udržiujte ho v suchu. Výrobok je určený iba na použitie v interiéri. Pred montážou a používaním výrobku si prečítajte celý návod.

### Obsah balenia

- 1 x inteligentná brána ZigBee
- 1 x sieťový kábel RJ45
- 1 x návod
- 1 x napájací kábel

### Inštalácia univerzálnej brány pomocou aplikácie

Uistite sa, že je inteligentná brána pripojená k zdroju internetu (router, switch) a brána aj telefón sú pripojené k rovnakej sieti. Nízka vzdialenosť medzi routrom a smartfónom skráti dobu párovania zariadenia.

## 1. KROK – STIAHNUTIE APLIKÁCIE TUYA SMART

Stiahnite si aplikáciu TUYA Smart z Google Play alebo Apple App Store a nainštalujte ju do svojho smartfónu.

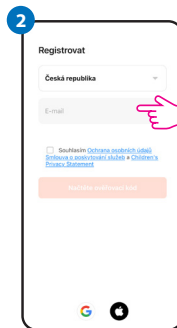


## 2. KROK – REGISTRÁCIA NOVÉHO ÚČTU

Ak chcete zaregistrovať nový účet, postupujte podľa nasledujúcich krokov:



Kliknutím na „Registrovať“ vytvoríte nový účet.



Zadajte svoju e-mailovú adresu, na ktorú bude zaslaný overovací kód.



Zadajte overovací kód prijatý v e-maile.



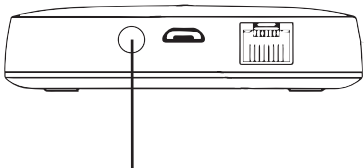
Nastavte prihlasovacie heslo.

### 3. KROK – NASTAVENIE SIETE

Pripojte bránu k zdroju napájania. Za približne minútu začne svietiť LED dióda indikátora sieťového pripojenia, potom pripojte sieťový kábel k routru, ktorý podporuje Wi-Fi 2,4 GHz. Uistite sa, že je smartfón pripojený cez Wi-Fi k routru do rovnakej siete v pásme 2,4 GHz. Potom prejdite na ďalší krok.

#### Poznámka:

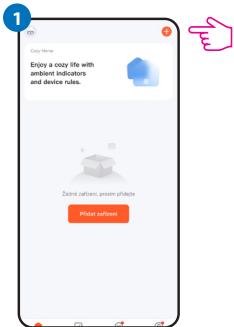
Ak je brána už spárovaná s iným účtom a chcete vykonať nové párovanie, stlačte tlačidlo resetovania siete na 5 sekúnd.



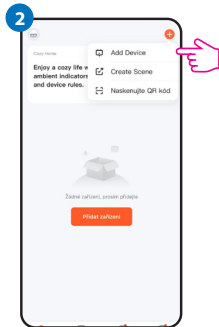
RESET – tlačidlo resetovania siete  
(pre resetovanie brány stlačte  
a 5 sekúnd podržte)

### 4. KROK – PRIDÁVANIE ZARIADENÍ

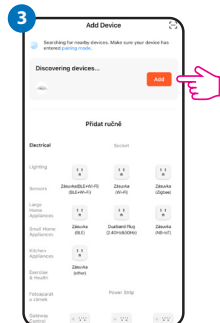
Otvorte domovskú stránku aplikácie Tuya Smart. Vpravo hore kliknite na symbol „+“ a potom na **Pridať zariadenie** (Add Device). V tomto momente bude prebiehať vyhľadávanie brány, ktoré by malo trvať do jednej minúty. Po vyhľadani brány kliknite na tlačidlo **Pridať** (Add) a uložte tlačidlom **Dokončené** (Done). Brána bola pridaná do aplikácie. Teraz môžete k bráne pridať zariadenie.



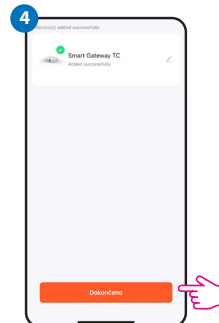
Vpravo hore kliknite  
na „+“.



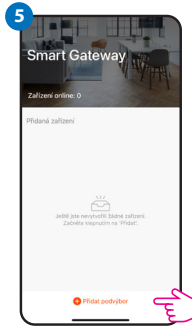
Potom kliknite na **Pridať zariadenie**  
(Add Device).



Po vyhľadani brány kliknite  
na tlačidlo **Pridať** (Add).



Uložte kliknutím na  
tlačidlo **Dokončené**  
(Done).



Pre pridanie zariadenia  
k inteligentnej bráne,  
kliknite na tlačidlo „Pridať  
podvýbor“.

### Oznámenie o nebezpečných a toxických látkach v elektrických zariadeniach

Toxické alebo škodlivé látky alebo prvky					
Názov dielu	Olovo [Pb]	Ortuť [Hg]	Kadmium [Cd]	Hexavalent chromium [Cr (VI)]	Polybrominated biphenyl (PBB)
PCB doska	◇	◇	◇	◇	◇
Housing	◇	◇	◇	◇	◇
Kábel	◇	◇	◇	◇	◇

◇: Označuje, že obsah tejto toxikkej a nebezpečnej látky vo všetkých homogénnych materiáloch tejto časti produktu je pod maximálnym limitom uvedeným v norme SJ/T1163-2006.

X: Označuje, že toxická alebo nebezpečná látka obsiahnutá aspoň v jednom z homogénnych materiálov časti výrobku prekračuje maximálny limit stanovený v norme SJ/T1163-2006.



Tento pictogram značí, že výrobok má dobu používania šetrnú k životnému prostrediu za podmienok bežného používania až 10 rokov. Doba používania s ohľadom na ochranu životného prostredia vychádza z čísla na pictograme.



Symbol odpadkového koša znamená, že opotrebované elektrické a elektronické zariadenia podliehajú triedenému zberu odpadu. Opatrované zariadenie nesmie byť likvidované ako komunálny (netriedený) odpad, ale musí byť odovzdané príslušnému subjektu riadne oprávnenému na zber opotrebovaných zariadení tohto typu.

Kompletné opotrebované zariadenie môžete tiež odovzdať predajcovi pri kúpe nového zariadenia rovnakého typu, plniaceho rovnakú funkciu a v rovnakom počte, v akom ste ho kúpili (výmena 1:1). Bližšie informácie o subjektoch, ktoré sa zaoberajú vyradenými elektrozariadeniami a sú oprávnené na ich zber, získate na obecnom úrade alebo u predajcu. Nezabudnite! Správne triedenie opotrebovaných elektrických a elektronických zariadení zabraňuje negatívne mu dopadu na životné prostredie.